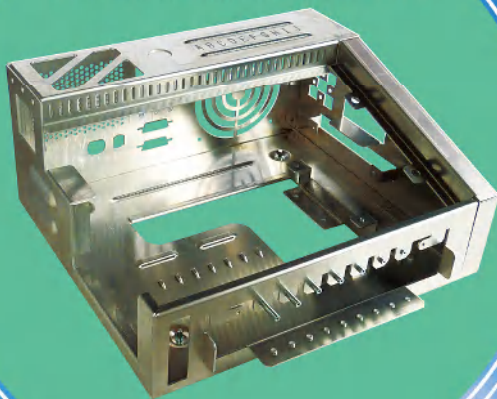


貴社のイメージをかたちにします!  
「ネット板金」の高効率・高品質加工

# 精 密 板 金

# コ ト ブ キ

<アルミ筐体>精密板金加工サンプル



## ネット受注で迅速対応!

お客様のCADデータを即座にCAM変換加工データ化してスピーディに生産!

## 受注～完成まで一貫制作!

メッキ・塗装・アルマイト・シルク印刷など後加工も生産ネットワークで制作!

## 納期・高品質にこだわる熟練技術!

創業六十余年——先進設備と匠の技で多くのお客様からご信頼を頂いています。



WEB site QRコード



株式会社 壽 製作所

〒572-0075 大阪府寝屋川市葛原2-16-5 TEL. 072-828-7641(代) FAX 072-839-2098

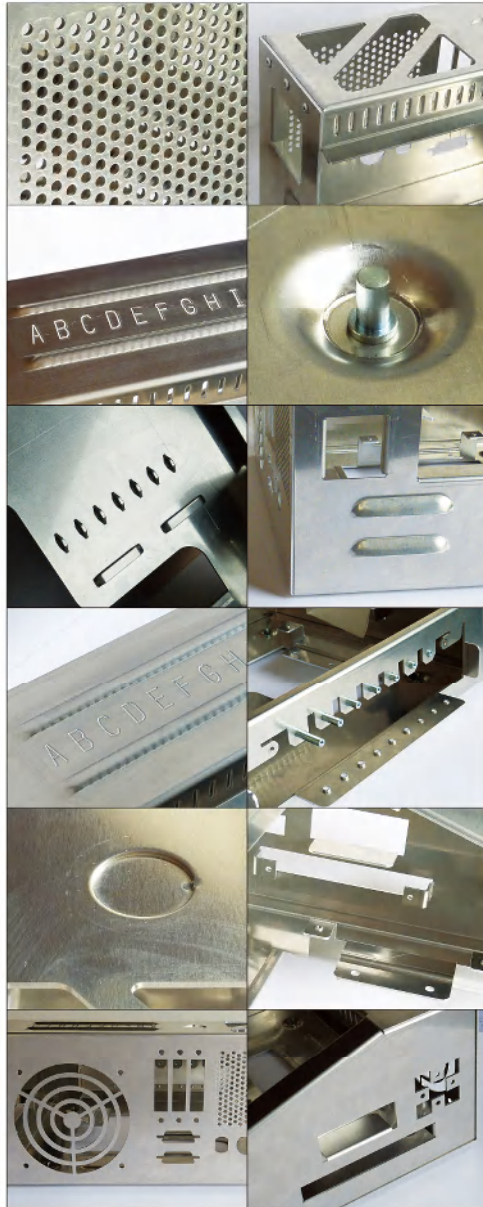
e-mail: [info@kk-kotobuki.co.jp](mailto:info@kk-kotobuki.co.jp) URL: <http://www.kotobukineyagawa.jimdo.com/>



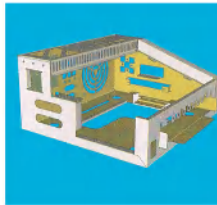
# 精密板金 コトブキ

## さまざまな設計イメージから お望みのかたちを造ります。

### 精密板金加工の一例



### 「ネット板金」+ 充実設備と熟練の技術でご満足を造り出します!



ネットビジネスが急速に普及する中で、弊社はネット受注による高効率・高品質生産を実施して、先進設備の拡充を図りながら、長年培った熟練の技術ノウハウを活かし、お客様の様々な新しいご要望にお応えしています。  
先ずは下記 URL よりお気軽にお問い合わせください。



▲パンチレーザー複合機



▲プレスブレーキ



▲テーブルスポット溶接機



▲かしめ加工機

### 創業六十余年のあゆみ

- 1955 創業 大阪市東成区にて 中林 壽 が開業
- 1962 設立 株式会社 壽 製作所に法人化
- 1969 移転 寝屋川市点野に新工場を開設  
増資 資本金 1000 万円
- 2008 代表取締役 に 中林 隆 が就任
- 2012 移転 寝屋川市葛原に新工場を開設
- 2016 市場変化に対応し「ネット板金」を開始

URL : <http://www.kotobukineyagawa.jimdo.com>



株式会社 壽 製作所

〒572-0075 大阪府寝屋川市葛原 2-16-5  
TEL. 072-828-7641(代) FAX 072-839-2098  
e-mail: [info@kk-kotobuki.co.jp](mailto:info@kk-kotobuki.co.jp)



WEB site QRコード